

>> TECHNICKÁ SPECIFIKACE:

Thaler	2220L	2220S	2226L	2226S	2226H	2230L	2230S	2230H	2320L	2320S
Motor (kW)	14,6	14,6	18,9	18,9	18,9	18,9	18,9	18,9	14,6	14,6
Rychlost (km/h)	0-11	0-11	0-12	0-12	0-12	0-16	0-16	0-16	0-15	0-15
Výkon hydraulického čerpadla (l/min)	33	33	42	42	42	42	42	42	33	33
Překlápěcí hmotnosti s lopatou stroj 45 st. (kg)	900	900	900	900	700	1100	1000	800	900	900
S palet. vidlemi stroj přímo 50 cm od čela vidlí (kg)	1100	900	1100	950	700	1000	900	750	1100	900
S palet. vidlemi stroj 45 st. 50 cm od čela vidlí (kg)	600	600	670	600	500	625	550	490	600	600
Celková délka s lopatou (mm)	3750	3790	3750	3790	4080	3830	3870	4180	3750	3790
Rozvor (mm)	1523	1523	1523	1523	1523	1572	1572	1572	1523	1523
Rozchod (mm)	722	722	722	722	722	840	840	840	722	840
Celková šířka se standardními koly (mm)	920	920	920	920	920	1120	1120	1120	920	920
Celková výška s ochr. rámem ROPS/FOPS (mm)	2160	2160	2160	2160	2160	2210	2210	2210	2160	2160
Výška zdvihu v oku výložníku (mm)	2150	2708	2150	2708	2870	2210	2760	2935	2150	2708
Výška zdvihu pod lopatou vodorovně (mm)	1940	2480	1940	2480	2660	1995	2580	2710	1940	2480
Vyklápěcí výška s lopatou vyklopenou 47 st. (mm)	1320	1935	1320	1935	2140	1375	2040	2220	1320	1935
Úhel zatáčení přední části vůči zadní	55°	55°	55°	55°	55°	55°	55°	55°	55°	55°
Rádus zatáčení přes kola (mm)	1955	1955	1955	1955	1955	2100	2100	2100	1955	1955
Objem palivové nádrže	28 l	37 l	28 l	37 l	37 l	28 l	37 l	37 l	28 l	37 l
Objem hydraulické nádrže	36 l	36 l	36 l	36 l	36 l	35 l	35 l	35 l	36 l	36 l
Hmotnost prázdného stroje (kg)	1360	1410	1360	1410	1460	1570	1620	1670	1360	1410
Hmotnost stroje s náplněmi a obsluhou (kg)	1560	1610	1560	1610	1660	1770	1820	1870	1560	1610

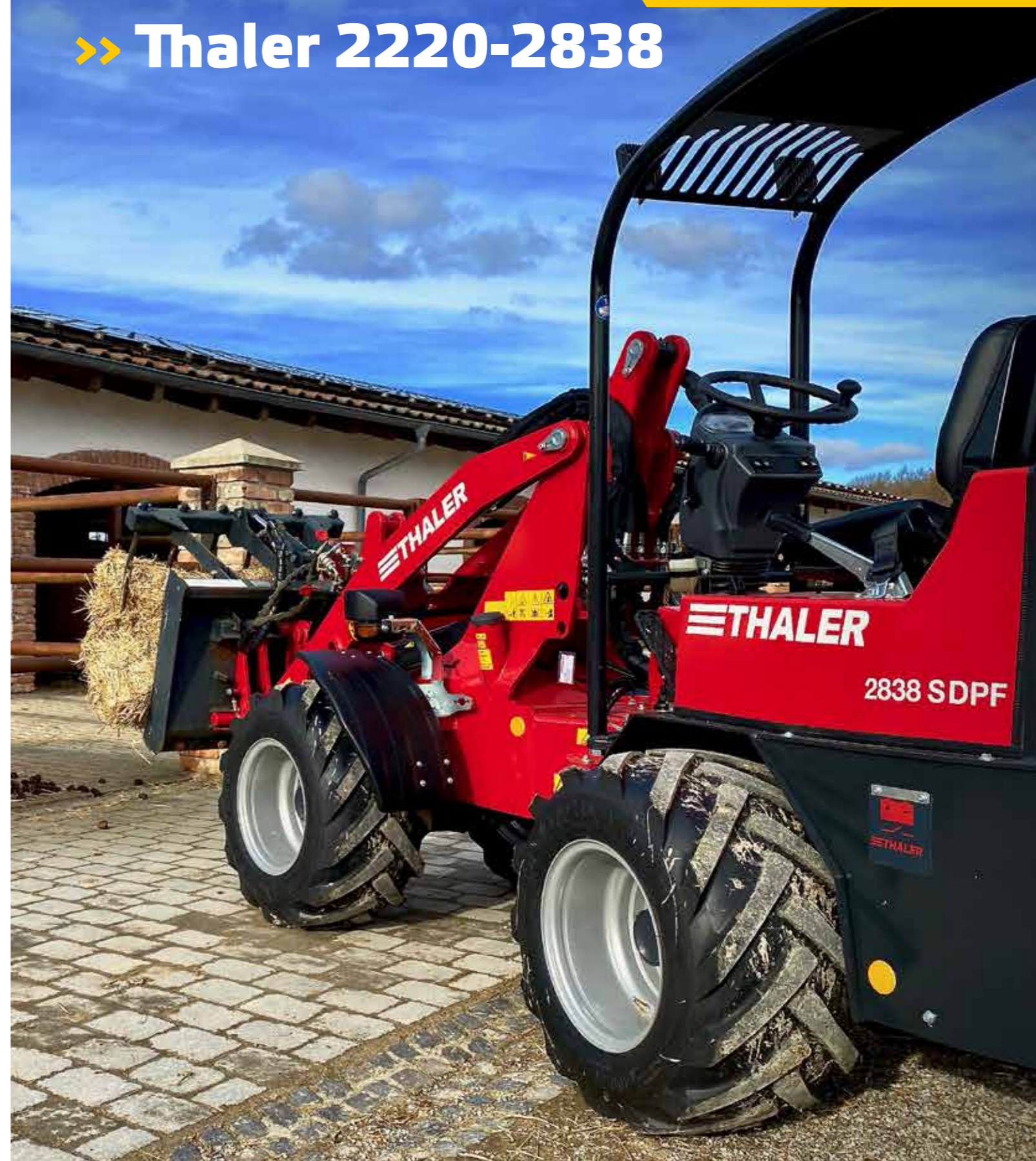
Thaler	2326L	2326S	2326H	2438L	2438S	2438H	2838L	2838S	2838H
Motor (kW)	18,9	18,9	18,9	18,2	28,2	28,2	28,2	28,2	28,2
Rychlost (km/h)	0-20	0-20	0-20	0-18	0-18	0-18	0-18	0-18	0-18
Výkon hydraulického čerpadla (l/min)	42	42	42	45	45	45	51	51	51
Překlápěcí hmotnosti s lopatou stroj 45 st. (kg)	900	900	700	1200	1100	900	1300	1200	1100
S palet. vidlemi stroj přímo 50 cm od čela vidlí (kg)	1100	950	700	1200	1100	1000	1400	1250	1100
S palet. vidlemi stroj 45 st. 50 cm od čela vidlí (kg)	670	600	500	800	800	700	1000	850	700
Celková délka s lopatou (mm)	3750	3790	4080	4100	4140	4450	4205	4280	4480
Rozvor (mm)	1523	1523	1523	1572	1572	1572	1670	1670	1670
Rozchod (mm)	722	722	722	840	840	840	900	900	900
Celková šířka se standardními koly (mm)	920	920	920	1120	1120	1120	1160	1160	1160
Celková výška s ochr. rámem ROPS/FOPS (mm)	2160	2160	2160	2240	2240	2240	2240	2240	2240
Výška zdvihu v oku výložníku (mm)	2150	2708	2870	2210	2760	2935	2765	3130	3330
Výška zdvihu pod lopatou vodorovně (mm)	1940	2480	2660	1995	2580	2710	2554	2930	3110
Vyklápěcí výška s lopatou vyklopenou 47 st. (mm)	1320	1935	2140	1375	2040	2220	1985	2390	2590
Úhel zatáčení přední části vůči zadní	55°	55°	55°	55°	55°	55°	50°	50°	50°
Rádus zatáčení přes kola (mm)	1955	1955	1955	2100	2100	2100	2400	2400	2400
Objem palivové nádrže	28 l	37 l	37 l	28 l	37 l	37 l	50 l	50 l	50 l
Objem hydraulické nádrže	36 l	36 l	36 l	45 l	45 l	45 l	45 l	45 l	45 l
Hmotnost prázdného stroje (kg)	1360	1460	1490	1780	1830	1870	1930	1980	2030
Hmotnost stroje s náplněmi a obsluhou (kg)	1560	1610	1660	1980	2030	2070	2070	2120	2170

Bez záruky za tiskové chyby a chyby při sazbě. Technické změny vyhrazeny.

# THALER

**Přirozený talent pro každou stáj**  
**Malý, ale výkonný**

## >> Thaler 2220-2838



# >> Thaler 2220-2838 **Přirozený talent pro každou stáj**

**Jsmo hrdí na to, že jsme považováni za spolehlivou společnost s největší možnou blízkostí k našim trhům a zákazníkům. Jsme známí individuálním poradenstvím a rozsáhlým zákaznickým servisem. Nasloucháme vašim potřebám a vítáme výzvu k jejich řešení. Při vývoji bereme v úvahu všechny vaše přání a nápady. S naším prodejním a servisním týmem v Evropě jsme vždy na vaší straně, když nás potřebujete.**

Naším cílem je usnadnit vám práci a ušetřit čas. Váš názor je pro nás důležitý. Proto se spoléháme na osobní kontakt s našimi zákazníky a zaměstnanci. Chceme vaši důvěru. Můžete si být jisti, že budete mít po celou dobu poctivé a kompetentní poradenství.

## **Protože víme, co je důležité.**

V naší nabídce naleznete kompaktní nakladače, kloubové nakladače, kloubové nakladače s teleskopickým výložníkem, mini teleskopický manipulátor, pětiosé nakladače a pětiosé nakladače s teleskopickým výložníkem, spoustu různých druhů příslušenství a pracovního nářadí.

## >> **Model 2220**

### **Přirozený talent.**

Ať už projíždíte nízkými stodolovými dveřmi, vjíždíte do malých stájí, úzkých bran nebo do ostrých zatáček. Díky své šířce se 2220 L vejde prakticky kamkoli. Tvrdou práci, kterou bylo nutné provádět ručně, nyní zvládne model 2220 L.

Dokonce i náš nejmenší model je vybaven inching pedálem Thaler pro plazivou rychlost, zatímco je schopen vyvinout plnou zdvihací sílu. Nabízíme také celou řadu možností, jak lépe přizpůsobit model 2220 L vašim potřebám.

Díky mnoha dostupným přídavným zařízením je z 2220 ještě všestrannější nakladač. Kromě lopat a paletizačních vidlí nyní můžete například sekat, zametat nebo dokonce odstraňovat sněh.

## >> **Model 2226**

### **Malý, ale výkonný.**

Stejně kompaktní a manévrovatelný jako 2220 přichází 2226 s výkonnějším motorem. Vysokopevnostní výkyvný kloub Thaler poskytuje odpružení, a přitom udržuje stálý kontakt všech čtyř kol se zemí.

## >> **Model 2230**

### **Pěkně silný.**

Model L s nízkou přední částí nabízí v řadě 2230 vysokou stabilitu, a nejvyšší překlápečí hmotnost činící 1400 kg.



Motor 25 koní s emisní normou Stage V nabízí spoustu výkonu bez následného zpracování výfukových plynů. S vnitřním poloměrem otáčení pouhých 1030 mm je 2230 nejen silný, ale také obratný.

Hnací hřídel dodává kroutící moment na nápravy, kde je optimálně rozdělován na kola. S maximální rychlostí 16 km/h bude rychle vyřešen každý úkol bez ohledu na to, jaký je.

## >> **Model 2320**

### **Ten pro každou stáj!**

Sdílí podvozek a motor s modelem 2220. Díky radiálnímu pístovému hydromotoru připojenému k hnací hřídeli rozděluje optimálně kroutící moment na obě nápravy.

To zvyšuje akceleraci a zároveň maximální rychlost. Model 2320 L dosahuje maximální rychlosti 15 km/h. Model L s krátkým výložníkem zvedá 1200 kg. Nízká přední část zvyšuje stabilitu. Nezáleží na tom, jestli vyvážíte stáj nebo přepravujete dlažební kostky na chodníku.

**Minimální šířka  
92 cm**

Model 2320 zaujme a s minimální šířkou 92 centimetrů se vejde do každé úzké brány. Maximální manévrovatelnost je jeho motto.

Jelikož víme, co je důležité, zahrnuli jsme do standardní výbavy inching pedál pro plazivou rychlost i LED pracovní světlo. Model 2320 je dodáván také s ergonomickým joystickem pro ovládání jednou rukou a pohodlným sedadlem. Vaše pracovní nářadí vyměníte, zatímco sedíte, pomocí hydraulického rychloupínacího zařízení. Není třeba vstávat.

## >> **Model 2326**

### **Drobný silák!**

Sdílí podvozek s modelem 2220. Silnější motor poskytuje lepší výkonost. Pohon je také vybaven hnacím hřídelem, který distribuuje dostupný výkon optimalizovaný na obě nápravy.



Lepší zrychlení a vyšší maximální rychlost až 20 km/h. Model 2326 L je stejně obratný jako model 2220, ale rychlejší a silnější.

## >> **Model 2438**

### **Více síly pro vysoký výkon.**

Motor Yanmar, který splňuje nejnovější emisní normu Stage V, poskytuje vysoký výkon 38 koní. Oxidační katalyzátor (DOC) a filtr pevných částic (DPF) pomáhají výrazně snížit emise bez nutnosti přidávat AdBlue. Motor s filtrem DPF se dodává s minimem 6000 hodin bezúdržbového provozu, takže můžete být bez obav. Automobilový typ pohonu rozděluje optimalizovaný výkon na hnací hřídel a následně na všechna čtyři kola. Vysokopevnostní kloub Thaler udržuje všechna čtyři kola neustále ve styku s terénem.

## >> **Model 2838**

### **Silný, schopný, efektivní.**

Náš nejsilnější model střední třídy. Motor Yanmar, který splňuje nejnovější emisní normu Stage V, poskytuje vysoký výkon 38 koní. Oxidační katalyzátor (DOC) a filtr pevných částic (DPF) pomáhají výrazně snížit emise bez nutnosti přidávat AdBlue. Motor s filtrem DPF se dodává s minimem 6000 hodin bezúdržbového provozu, takže můžete být bez obav. Model 2838 L je silný všestranný talent, který dokončí vše, co na vás váš pracovní den přichystá.



Zvedne 1700 kg a je pořád dostatečně lehký, aby mohl být přepravován na přívěsu. Nenajdete zde žádná omezení vaší práce. Šířka pouze 1,16 metru a vnitřní poloměr otáčení 1,23 metru zaručí manévrovatelnost a produktivitu kdekoli potřebujete. Pohon je elektronicky řízen pro optimální výkon za všech okolností. Posílá energii na koncové planetové převody pro ještě větší točivý moment na každém kole. Model 2838 je osazen spolehlivou mokrou lamelovou bezúdržbovou brzdou, která udržuje přesnou kontrolu bez ohledu na to, co se děje kolem vás.

Stroj je také vybaven inching pedálem, který umožňuje pohyb stroje plazivou rychlostí. To vše v jediném pedálu.

### **Sklopte hlavu a jedte!**

Náš patentovaný ochranný rám FOPS/ROPS umožňuje každému nakladači Thaler bez kabiny snížit výšku střechy během několika sekund o 25 centimetrů. Střechu ovládáte, když sedíte a jste plně chráněni! Takže nyní vás už nebudou trápit ani nižší průjezdné výšky různých vrat a dveří.

### **Pracovní nářadí**

Co by byl nakladač bez pracovního nářadí. Vyberte si z naší široké nabídky pracovního nářadí přesně podle svých potřeb. Od paletizačních vidlí, přes lopaty, drapákové vidle, vykrajovače siláže, kleště na balíky třeba až k mulčovačům, sněhovým pluhům a sekačkám.

**THALER**